

งานบริการและสิทธิประโยชน์ของบีโอไอ

โดย

นางสาวชุติมา พุ่มศรีสวัสดิ์

ผู้อำนวยการศูนย์บริการลงทุน

สำนักงานคณะกรรมการส่งเสริมการลงทุน

1

หัวข้อนำเสนอ

1. งานบริการของบีโอไอ
2. หลักเกณฑ์และสิทธิประโยชน์การลงทุน

2

1. งานบริการของบีโอไอ

3

บริการต่างๆจาก BOI

- ให้คำปรึกษา แนะนำ บริการข้อมูลด้านการลงทุน กฎ ระเบียบ ที่เกี่ยวข้องแก่นักลงทุนและผู้สนใจทั่วไป
- ต้อนรับ บรรยายสรุปแก่นักลงทุน
- จัดนิทรรศการ เผยแพร่ประชาสัมพันธ์งานของสำนักงานฯ
- ติดต่อนัดหมาย ประสานงานหน่วยงานราชการและเอกชนที่เกี่ยวข้องให้กับนักลงทุน

4

บริการต่างๆจาก BOI

- จัดให้มีบริการข้อมูลในรูปแบบสื่ออิเล็กทรอนิกส์ ผ่านทางเว็บไซต์ www.boi.go.th
- จัดระบบ กำกับดูแลห้องสมุดเพื่อให้บริการหนังสือและเอกสารที่เกี่ยวข้องกับเศรษฐกิจ การลงทุนและอื่นๆ
- ให้สิทธิประโยชน์ทางภาษีอากร และสิทธิประโยชน์ที่ไม่เกี่ยวกับภาษีอากร

5

บริการต่างๆจาก BOI

- อำนวยความสะดวกให้แก่นักลงทุน ผู้เชี่ยวชาญ ผู้ชำนาญการ ชาวต่างประเทศ ในการอนุมัติตำแหน่งและบรรจุตัวบุคคล โดยกลุ่มผู้ชำนาญการต่างประเทศ
- บริการข้อมูลพร้อมให้คำแนะนำทั้งภาษาไทยและภาษาอังกฤษ เกี่ยวกับเส้นทางลงทุน แยกตามประเภท อุตสาหกรรมและภูมิภาค

6

บริการต่างๆจาก BOI

- บริการจับคู่การลงทุน
 - บริการหาผู้ร่วมทุนโดยการออกข่าวการหาผู้ร่วมทุนใน
ทุก ๆ เดือน
 - สามารถเข้าไปกรอกข้อมูลได้ที่เว็บไซต์ของสำนักงาน
ในหัวข้อบริการออนไลน์

7

บริการต่างๆจาก BOI

- หน่วยพัฒนาเชื่อมโยงอุตสาหกรรม (BUILD)
 - ดำเนินการเชื่อมโยงระหว่างบริษัทใหญ่ ผู้ผลิตสินค้าสำเร็จรูป
ที่ตั้งอยู่ในและนอกประเทศกับผู้ผลิตชิ้นส่วนซึ่งเป็นบริษัทขนาด
เล็กและขนาดกลาง เพื่อนำไปสู่การถ่ายทอดเทคโนโลยี และการ
ผลิตที่ครบวงจร
 - สามารถดูข้อมูลเพิ่มเติมที่ <http://build.boi.go.th/build/>

8

บริการต่างๆจาก BOI

- บริการฐานข้อมูลอุตสาหกรรมสนับสนุนอาเซียน

www.asidnet.org

- ฐานข้อมูลผู้ผลิตชิ้นส่วนในอุตสาหกรรมสนับสนุนของ
ประเทศสมาชิกอาเซียน โดยสามารถสืบค้นผ่านอินเทอร์เน็ต
ได้ตลอดเวลาและไม่มีค่าใช้จ่าย

9

บริการต่างๆจาก BOI

- กลุ่มผู้ชำนาญการต่างประเทศ (Foreign Expert Services Group)
 - ดำเนินงานด้านช่างฝีมือ ผู้ชำนาญตามมาตรา 24 มาตรา 25
และมาตรา 26 แห่งพระราชบัญญัติส่งเสริมการลงทุน
ในการอนุมัติตำแหน่งหน้าที่ และบรรจุตัวช่างฝีมือ
ผู้ชำนาญการพร้อมครอบครัว

10

บริการต่างๆจาก BOI

- ศูนย์บริการวีซ่าและใบอนุญาตทำงาน
 - บริการเกี่ยวกับการต่อวีซ่า ออกใบอนุญาต ทำงานรวมถึงการต่อใบอนุญาตทำงาน การอนุญาตให้เดินทางกลับเข้ามาในราชอาณาจักร และการเปลี่ยนประเภทวีซ่า
 - สอบถามข้อมูลเพิ่มเติมได้ที่ **02 -209-1100**

11

OSOS



12



13

บริการของ OSOS



● ขอบเขตการให้บริการ

ครอบคลุมตั้งแต่การให้คำปรึกษาและข้อมูลเกี่ยวกับการดำเนินธุรกิจ การให้คำแนะนำเกี่ยวกับการขอใบอนุญาตต่าง ๆ (เช่น การส่งเสริมการลงทุน การจดทะเบียนนิติบุคคล การขอใบอนุญาตประกอบธุรกิจของคนต่างด้าว) ไปจนถึงการรับคำขอบางประเภท

14

๑ ระดับของการให้บริการ

บริการข้อมูล

รับเรื่อง - ส่งต่อ

อนุมัติ/อนุญาต

15

หน่วยงานที่ให้บริการ



ประกอบด้วย 10 กระทรวง 21 หน่วยงาน

<p>1 กระทรวง อุตสาหกรรม</p>	<ul style="list-style-type: none"> ■ สำนักงานคณะกรรมการส่งเสริมการลงทุน ■ กรมโรงงานอุตสาหกรรม ■ การนิคมอุตสาหกรรมแห่งประเทศไทย ■ กรมอุตสาหกรรมพื้นฐานและการเหมืองแร่ 	<p>2 กระทรวงมหาดไทย</p>	<ul style="list-style-type: none"> ■ กรมที่ดิน ■ กรมโยธาธิการและผังเมือง ■ การประปาส่วนภูมิภาค ■ การไฟฟ้าส่วนภูมิภาค ■ การไฟฟ้านครหลวง
<p>3 กระทรวง การคลัง</p>	<ul style="list-style-type: none"> ■ กรมศุลกากร ■ กรมสรรพากร ■ กรมสรรพสามิต 	<p>4 กระทรวงแรงงาน</p>	<ul style="list-style-type: none"> ■ กรมสวัสดิการและคุ้มครองแรงงาน ■ สำนักงานประกันสังคม

หน่วยงานที่ให้บริการ (ต่อ)

ประกอบด้วย 10 กระทรวง 21 หน่วยงาน

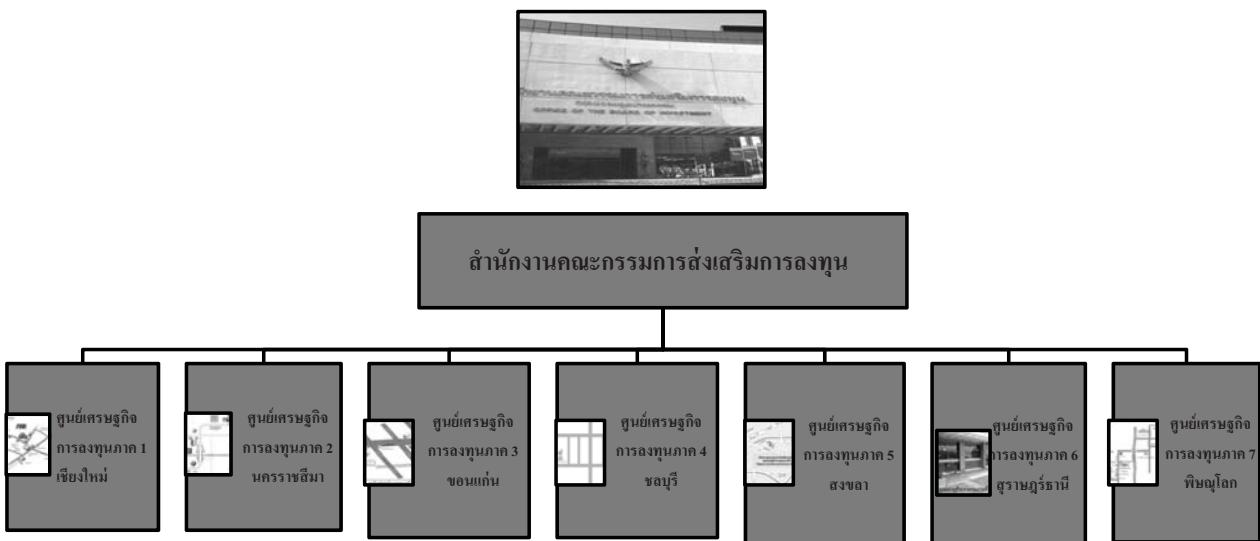
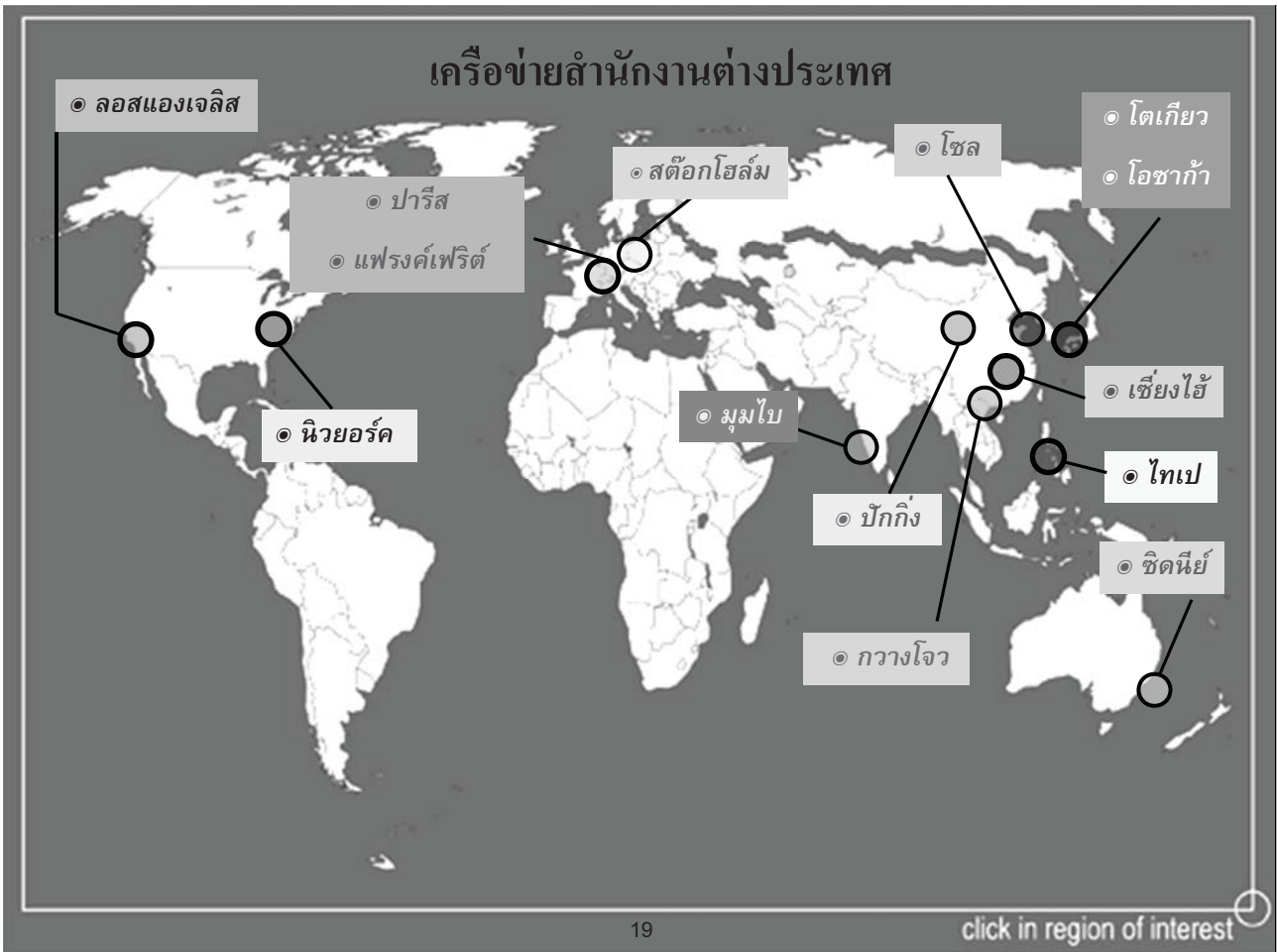
5 กระทรวง พลังงาน	▪ กรมเชื้อเพลิงธรรมชาติ ▪ กรมธุรกิจพลังงาน	6 กระทรวง ทรัพยากรธรรมชาติและ สิ่งแวดล้อม	▪ สำนักงานนโยบาย และแผนทรัพยากร ธรรมชาติและ สิ่งแวดล้อม
7 กระทรวง พาณิชย์	▪ กรมพัฒนาธุรกิจการค้า	8 กระทรวงสาธารณสุข	▪ สำนักงาน คณะกรรมการอาหาร และยา
9 กระทรวง คมนาคม	▪ กรมการขนส่งทางบก	10 กระทรวงการท่องเที่ยว และกีฬา	▪ สำนักงานพัฒนาการ ท่องเที่ยว

17

บริการอื่นๆ

- ✓ บริการข้อมูลเพื่อการลงทุนจาก **Country Desk**
- ✓ ให้บริการข่าวสารข้อมูลนักลงทุนต่างชาติผ่านสำนักงาน **BOI ต่างประเทศ**
- ✓ ให้บริการข่าวสารข้อมูลผ่าน www.boi.go.th
- ✓ บริการข้อมูลการลงทุนในต่างประเทศ (**CLMV และกลุ่มประเทศในอาเซียน**)

18



2. หลักเกณฑ์และสิทธิประโยชน์การส่งเสริมการลงทุน

21



ผู้ที่อยู่ในข่ายได้รับการส่งเสริมการลงทุน



บริษัท

มูลนิธิ

สหกรณ์

หมายเหตุ : อาจยื่นขอในนาม “บุคคลธรรมดา” ก่อน แล้วจึงจัดตั้งบริษัทในภายหลังก็ได้

ประเภทกิจการที่ให้การส่งเสริมในปัจจุบัน (7 หมวด 243 ประเภทกิจการ)

หมวด	จำนวนประเภทกิจการ
หมวด 1 : เกษตรกรรมและผลิตผลจากการเกษตร	31
หมวด 2 : เหมืองแร่ เซรามิกส์ และโลหะขั้นมูลฐาน	23
หมวด 3 : อุตสาหกรรมเบา	25
หมวด 4 : ผลิตภัณฑ์โลหะ เครื่องจักร อุปกรณ์ขนส่ง	35
หมวด 5 : อิเล็กทรอนิกส์และเครื่องใช้ไฟฟ้า	33
หมวด 6 : เคมีภัณฑ์ กระดาษ และพลาสติก	19
หมวด 7 : บริการและสาธารณูปโภค	77
รวมทั้งหมด	243

23

หลักเกณฑ์การอนุมัติโครงการ

- มีเงินลงทุน เกิน 1 ล้านบาท (ไม่รวมค่าที่ดิน ทุนหมุนเวียน)
- D/E Ratio ไม่เกิน 3 : 1 สำหรับโครงการใหม่
- ใช้กรรมวิธีการผลิตทันสมัยและเครื่องจักรใหม่ กรณีใช้เครื่องจักรเก่า ต้องได้รับความเห็นชอบจากสำนักงาน
- มีระบบป้องกันสภาพแวดล้อมเป็นพิษที่เพียงพอ
- มูลค่าเพิ่มไม่น้อยกว่า 20% ของรายได้(ยกเว้น เกษตร อิเล็กทรอนิกส์)
- อนุญาตให้ต่างชาติถือหุ้นได้ 100% ยกเว้น กิจการที่มี พรบ.อื่นกำหนดไว้
- กิจการที่ลงทุนตั้งแต่ 10 ล้านบาทขึ้นไป ต้องได้รับมาตรฐาน ISO 9000 หรือเทียบเท่า

24

สิทธิประโยชน์ในปัจจุบัน

สิทธิประโยชน์ด้านภาษี

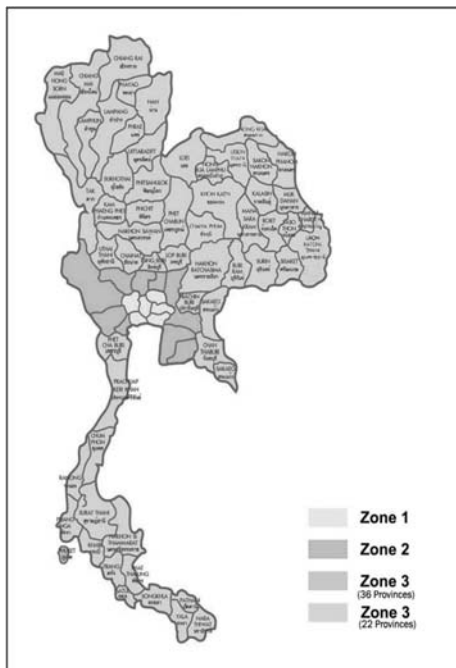
- ยกเว้นภาษีเงินได้นิติบุคคลไม่เกิน 8 ปี
- ลดหย่อนภาษีเงินได้ 50% อีก 5 ปี (เฉพาะเขตส่งเสริมการลงทุน)
- ยกเว้น/ลดหย่อนอากรขาเข้าเครื่องจักร
- ยกเว้นอากรขาเข้าวัตถุดิบผลิตเพื่อการส่งออก
- ลดหย่อนอากรขาเข้าวัตถุดิบผลิตเพื่อจำหน่ายในประเทศ (ไม่เกิน 90%)

สิทธิประโยชน์ไม่เกี่ยวกับภาษี

- อนุญาตต่างชาติถือหุ้น 100% (ยกเว้นเกษตรกรรม เหมืองแร่ กิจการบริการและสาธารณูปโภค บางประเภท)
- อนุญาตให้ถือกรรมสิทธิ์ที่ดิน
- อนุญาตให้ช่างฝีมือ/ผู้ชำนาญการเข้ามาทำงาน

25

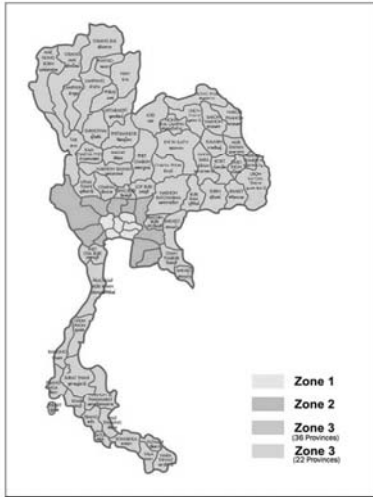
การกำหนดเขตส่งเสริมการลงทุนในปัจจุบัน



เขต 1	6 จ. (กรุงเทพฯ สมุทรปราการ นนทบุรี ปทุมธานี สมุทรสาคร นครปฐม)
เขต 2	12 จ. รอบเขต 1 (ราชบุรี สมุทรสงคราม กาญจนบุรี สุพรรณบุรี อ่างทอง อุทัย สระบุรี นครนายก ฉะเชิงเทรา ชลบุรี + ระยอง, ภูเก็ต)
เขต 3	36 จ. ที่เหลือ
เขต 3 พิเศษ	23 จ. รายได้ต่อหัวต่ำสุด (กาฬสินธุ์ มหาสารคาม ร้อยเอ็ด ศรีสะเกษ หนองบัวลำภู นครพนม ยโสธร สกลนคร อำนาจเจริญ บุรีรัมย์ สุรินทร์ ชัยภูมิ หนองคาย บึงกาฬ อุบลราชธานี อุตรดิตถ์ น่าน พะเยา แพร่ ยะลา นราธิวาส ปัตตานี สตูล)

หลักการให้สิทธิประโยชน์โดยทั่วไป ตามเขตที่ตั้ง

เขต: 1 2 3
สิทธิประโยชน์: น้อย → มาก



ภาษีเงินได้นิติบุคคล

	นอกนิคมฯ	ในนิคมฯ
เขต 1	ไม่ยกเว้น	3 ปี
เขต 2	3 ปี	7 ปี
เขต 3	8 ปี	8 ปี + ลด 50% 5 ปี
เขต 3 (23 จ.)	8 ปี + ลด 50% 5 ปี	8 ปี + ลด 50% 5 ปี

อัตรากำไรสุทธิ

	นอกนิคมฯ	ในนิคมฯ
เขต 1	ลดหย่อน 50%	ลดหย่อน 50%
เขต 2	ลดหย่อน 50%	ยกเว้น
เขต 3	ยกเว้น	ยกเว้น
เขต 3 (23 จ.)	ยกเว้น	ยกเว้น

27

มาตรการส่งเสริม Skill, Technology, Innovation (STI)

สิทธิประโยชน์ที่ได้รับ

=

สิทธิประโยชน์ปกติ

+

STI

เงื่อนไขค่าใช้จ่าย	ค่าใช้จ่าย (ร้อยละของยอดขายรวม 3 ปีแรก)	จำนวนปีที่ได้รับยกเว้น ภาษีเงินได้เพิ่ม และปลด Cap
<ul style="list-style-type: none"> ด้านวิจัยและพัฒนา หรือออกแบบ การฝึกอบรมด้าน เทคโนโลยีขั้นสูง การสนับสนุนสถาบันการศึกษาหรือสถาบันวิจัย การบริจาคกองทุนสนับสนุนการพัฒนา เทคโนโลยีและบุคลากร 	ก. ร้อยละ 1 หรือไม่น้อยกว่า 150 ล้านบาท แล้วแต่มูลค่าได้ต่ำกว่า	1 ปี
	ข. ร้อยละ 2 หรือไม่น้อยกว่า 300 ล้านบาท แล้วแต่มูลค่าได้ต่ำกว่า	2 ปี
	ค. ร้อยละ 3 หรือไม่น้อยกว่า 450 ล้านบาท แล้วแต่มูลค่าได้ต่ำกว่า	3 ปี

28

ขอบคุณค่ะ

Website : www.boi.go.th

E-mail : head@boi.go.th

